



Serie 763 – Flanschstecker, Metallgehäuse mit Befestigungsgewinde M20 x 1,5 und PG 13,5

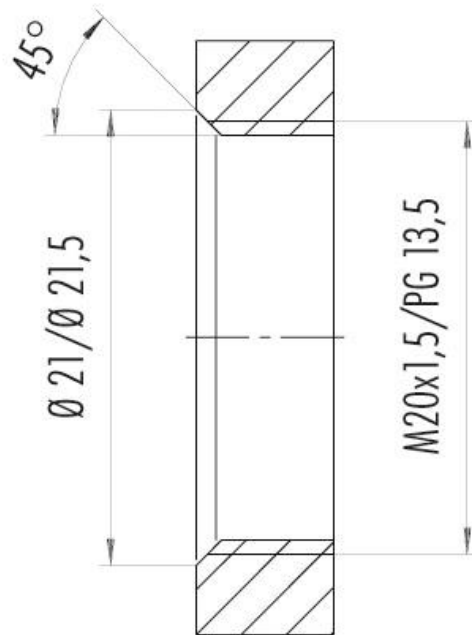


- 3, 4 und 8 polig
- mit Litzen 0,25 mm², 200 mm
- Konfektionierungsraum vergossen
- Schutzart IP68
- Metallgehäuse Messing vernickelt
- Kontaktträger PA, Kontakte Messing vergoldet
- Anwendung Substitution von Kabelverschraubungen PG13,5 bzw. M20 x 1,5 durch Steckverbinder
- ab sofort lieferbar

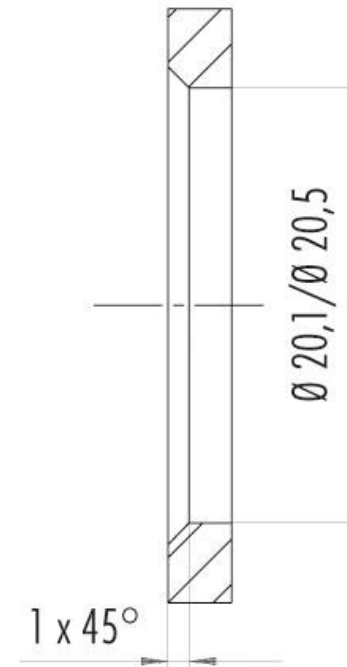


Serie 763 – Flanschstecker, Metallgehäuse mit Befestigungsgewinde M20 x 1,5 und PG 13,5

Mit Gewinde
With thread to screw in


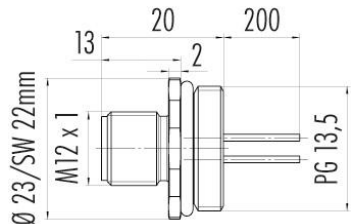
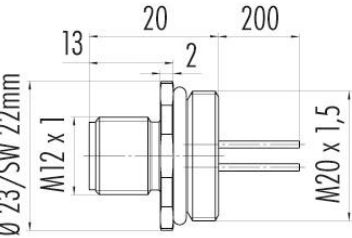


Mit Durchgangsbohrung
With bore hole





Serie 763 – Flanschstecker, Metallgehäuse mit Befestigungsgewinde M20 x 1,5 und PG 13,5

Beschreibung / Abbildung	Maßzeichnung	Befestigungs- gewinde	Polzahl	Bestellnummer
Flanschstecker mit Litzen 0,25 mm ² , 200 mm 		PG 13, 5	4 5 8	09-3431-50-04 09-3441-50-05 09-3481-50-08
		M20 x 1,5	4 5 8	09-3431-642-04 09-3441-642-05 09-3481-642-08